

**CENTRALNY ZARZĄD SŁUŻBY WIĘZIENNEJ
BIURO KWATERMISTRZOWSKO - INWESTYCYJNE**

WARUNKI TECHNICZNE

KOSZULKA GIMNASTYCZNA

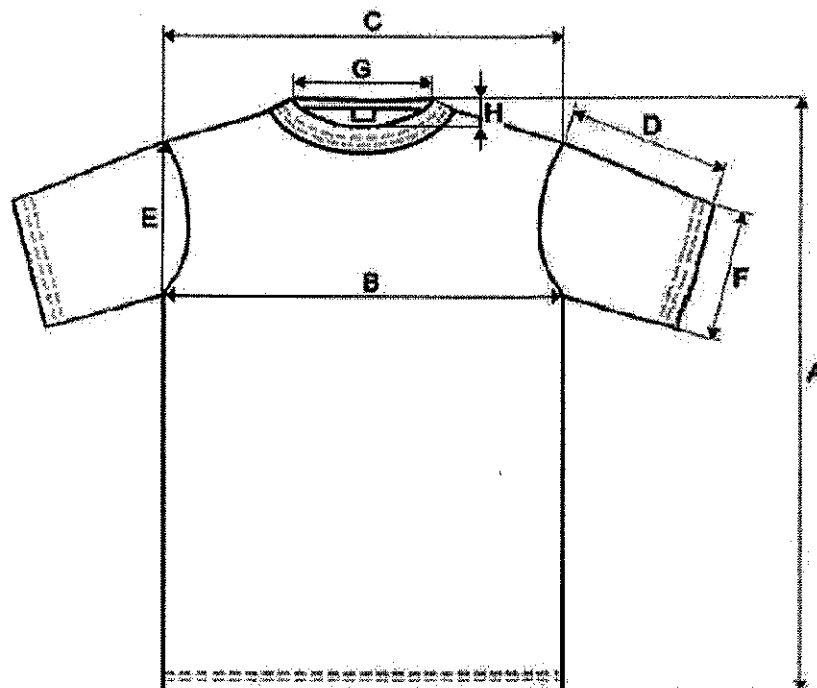
Warszawa 2014 r.

KOSZULKA GIMNASTYCZNA

1. Opis ogólny

Koszulka typu T-shirt z krótkim rękawem wykonana z dzianiny bawełnianej w kolorze ciemnoszarym. Koszulka wykończona pod szyją lamówką wykonaną z dzianiny zasadniczej.

2. Rysunek z oznaczeniem wymiarów



3. Wymagania techniczne

3.1. Materiały:

Dzianina zasadnicza o parametrach:

- 100 % bawełna,
- gramatura 120 – 140 g/m²,
- zmiana wymiarów wzdłużnych i poprzecznych po praniu w temp. 40°C maksymalnie 5% wg normy PN-EN ISO 5077:2011 metoda 2A wg normy PN-EN ISO 6330:2002,
- odporność wybarwień na pranie w temp. 40°C (zmiana barwy, zabrudzenie bieli bawełny) – 4° wg normy PN-EN ISO 105-C06:2010 warunki badania C1S,
- odporność wybarwień na pot kwaśny i alkaliczny - zmiana barwy nie mniej niż 4°, zabrudzenie bieli bawełny nie mniej niż 4° wg. normy PN-EN ISO 105-E04:2011,
- odporność przebicie kulką nie mniejsza niż 20daN wg. normy PN-EN ISO 9073-5:2008,
- kolor ciemnoszary.

3.2. Dodatki:

- a) 100% poliestr, masa liniowa 120 dtex, w kolorze dzianiny zasadniczej lub zbliżonym,
- b) etykieta informacyjna.

3.3. Warunki wykonania muszą odpowiadać parametrom określonym w Polskich Normach:

- a) ścięgi zgodnie z PN-P-84502:1983 - Wyroby konfekcyjne -- Ścięgi -- Klasyfikacja i oznaczenia,

- b) szwy zgodnie z PN-P-84501:1983 - Wyroby konfekcyjne -- Szwy -- Klasyfikacja i oznaczenia,

3.4. Szczegóły wykończenia:

- a) podwójne szwy na wykończeniu rękawów i dołu koszulki,
b) szwy na początku i końcu zamocować celem zabezpieczenia przed pruciem.

4. Tabela wymiarów

Wzrost	Wielkość				
	M	L	XL	XXL	XXXL
170	X				
176		X			
182			X		
188				X	
194					X

5. Zestawienie elementów składowych koszulki gimnastycznej

Część składowa	Ilość
przód	1
tył	1
lewy rękaw	1
prawy rękaw	1
lamówka	1
Razem:	5

6. Tabela wymiarów wyrobu gotowego

Nazwa wymiaru	Oznaczenie wg rysunku	Wielkość					Tolerancja
		M	L	XL	XXL	XXXL	
		Wzrost					
		170	176	182	188	194	
		Wymiary w centymetrach					
Długość	A	71,0	73,0	75,0	77,0	79,0	2,0
Szerokość na linii pachy	B	47,0	50,0	53,0	56,0	59,0	2,0
Szerokość na linii barków	C	39,0	42,0	45,0	48,0	51,0	1,0
Długość rękawa	D	22,0	23,0	24,0	25,0	26,0	1,0
Szerokość rękawa u góry	E	22,0	23,0	24,0	25,0	26,0	1,0
Szerokość rękawa u dołu	F	18,0	18,5	19,0	19,5	20,0	0,5

Nazwa wymiaru	Oznaczenie wg rysunku	Wielkość					Tolerancja
		M	L	XL	XXL	XXXL	
		Wzrost					
		170	176	182	188	194	
		Wymiary w centymetrach					
Szerokość dekolту	G	12,0	13,0	13,0	14,0	14,0	0,5
Głębokość dekolту z przodu	H	9,5	9,5	10,0	10,0	10,0	0,5

7. Cechowanie wyrobu

Wszywka rozmiarowa zamocowana jest na wewnętrznej stronie koszulki pośrodku podkroju tyłu w szwie wszycia lamówki.

Wszywka rozmiarowa zawiera następujące informacje:

- nazwa producenta (logotyp),
- rozmiar,
- oznaczenie sposobu konserwacji,
- rodzaj tkaniny zasadniczej.

8. Pakowanie wyrobu

Koszulki pakowane są pakietami po 10 szt. do rękawa foliowego. Tak zapakowane układane są do kartonu po 50 sztuk. Na kartonie znajduje się etykieta zakładowa zawierająca następujące dane:

- pełna nazwa producenta z adresem zakładu,
- nazwa produktu,
- rozmiar,
- oznaczenie sposobu konserwacji,
- rodzaj tkaniny zasadniczej.

DYREKTOR
Biura Kwatermistrzowsko-Inwestycyjnego
Centralnego Zarządu Służby Więziennej

plk Bogusław Wilecki